

EDIFICIO SUSTENTABLE

VIZION

BELAUSTEGUI

VIZIONARE



BELÁUTEGUI 866 - VILLA CRESPO



En constante crecimiento, **Villa Crespo** se desarrolla post-pandemia como un nuevo centro gastronómico y comercial.

Vizion Beláustegui se encuentra en un punto estratégico entre algunas de las principales avenidas del centro porteño.



Superficie

2.500m²

Cantidad de niveles

6 PISOS
3 SUBSUELOS

Cantidad de unidades

20 DEPARTAMENTOS
11 COCHERAS

EDIFICIO SUSTENTABLE

Asistencia con **paneles solares** para el calentamiento de agua caliente, calefacción, iluminación de espacios comunes asistidos de **paneles fotovoltaicos**.

Tratamiento de residuos en la ejecución de la obra.

Cuidado en el uso de agua.

Más del 20% de las empresas proveedoras tienen políticas con **compromiso con el medio ambiente**.

Materiales constructivos de mayor **rendimiento aislante**.

Iluminación led en artefactos de **bajo consumo**.

Doble válvula en sanitarios, para **ahorro** en el consumo del **agua**.

Terraza con **vegetación**.



*Las imágenes que se presentan son a modo de referencia, podrán sufrir modificaciones.



*Las imágenes que se presentan son a modo de referencia, podrán sufrir modificaciones.



*Las imágenes que se presentan son a modo de referencia, podrán sufrir modificaciones.



*Las imágenes que se presentan son a modo de referencia, podrán sufrir modificaciones.

Generalidades

- Contará con piscina y recepción.
- Canalización de cajas para teléfono/ TV por cable e internet, las cuales cableará la empresa prestadora.
- Todas las unidades poseerán horno y anafe eléctrico, marca Orbis o similar.
- Provisión de agua caliente con medidores de consumo para cada unidad funcional.
- Cañería para instalaciones de aire acondicionado tipo Split y/o Multisplit en todos los ambientes.
- Revestimientos de piso en porcelanato 120X60cm opaco.
- Ventanales corredizos y oscilobatientes de PVC foliado, con D.V.H (doble vidrio hermético)
- Balcones terraza con barandas de estructura de aluminio y vidrio laminado.
- Puertas de placard corredizas a medida, para dormitorios, sin el mobiliario interior.
- Calefacción por radiadores, con medidor individual de consumo de agua caliente.

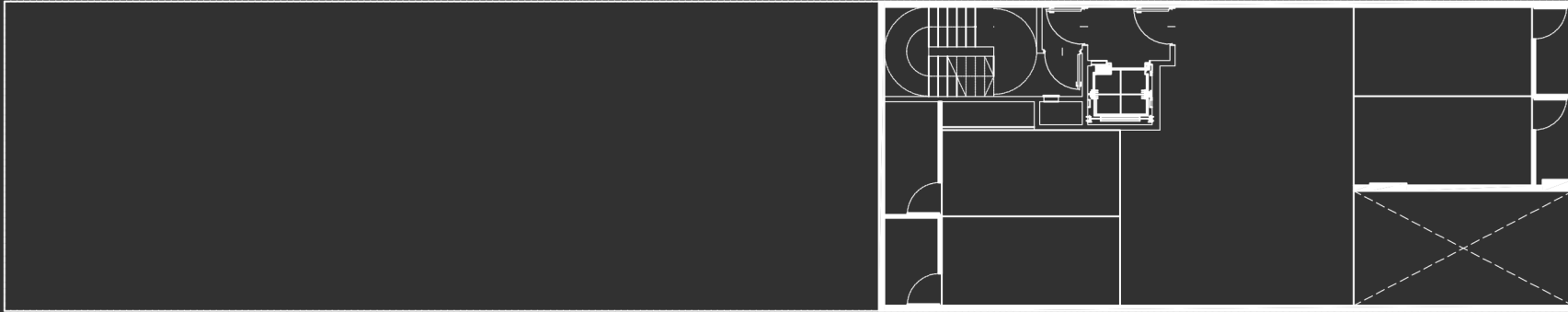
Baños

- Revestimientos cerámicos de 30X40cm. Blancos o similar.
- Mesadas de cuarzo tipo Silestone o similar.
- Griferías marca FV y artefactos Roca o similar.
- Espejos.

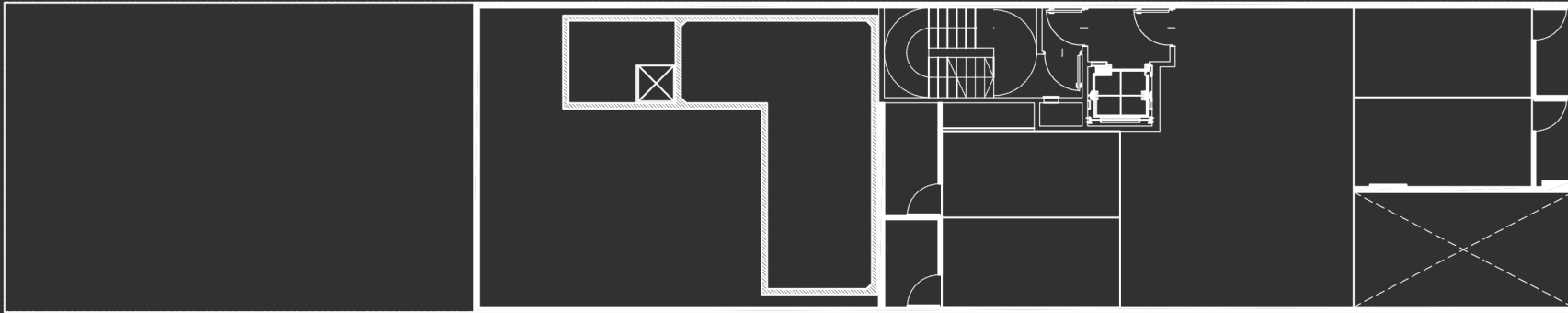
Cocina

- Mesadas de cuarzo tipo Silestone o similar.
- Griferías marca FV.
- Bachas de acero inoxidable.
- Espacio para lavarropa y/o lavaplatos.
- Bajomesada y alacena de melamina.
- Purificador de aire Spar o similar.

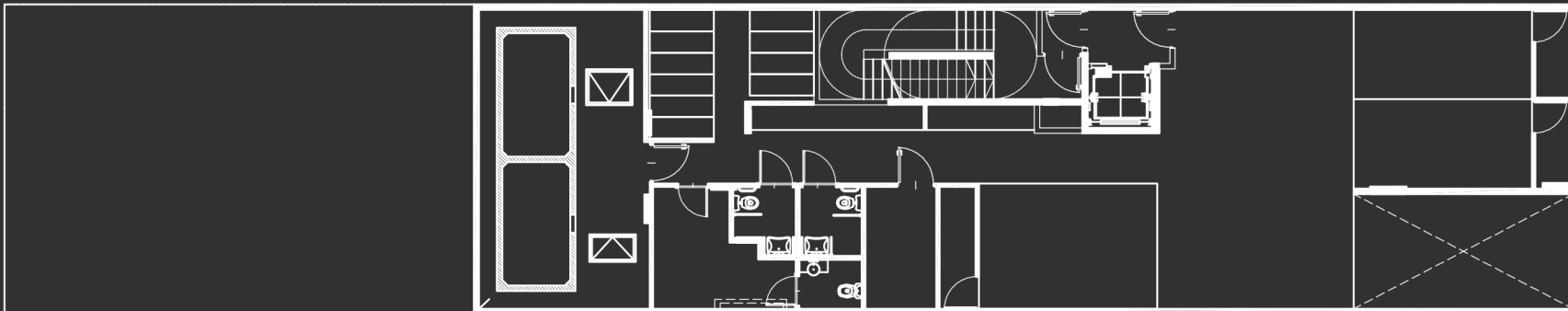
3° SUBSUELO



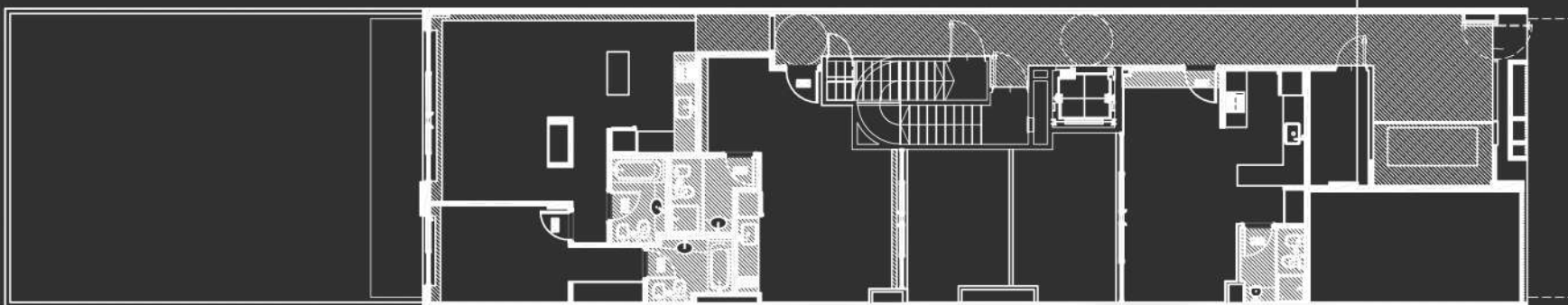
2° SUBSUELO



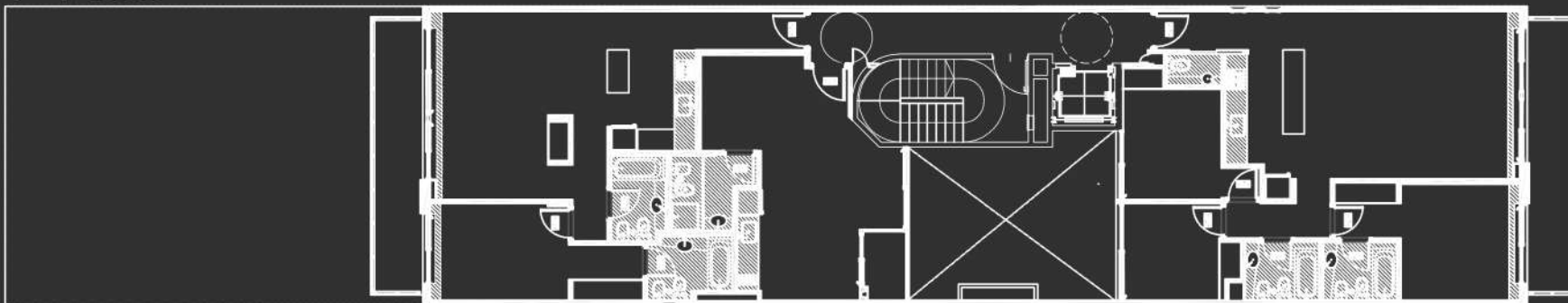
1° SUBSUELO



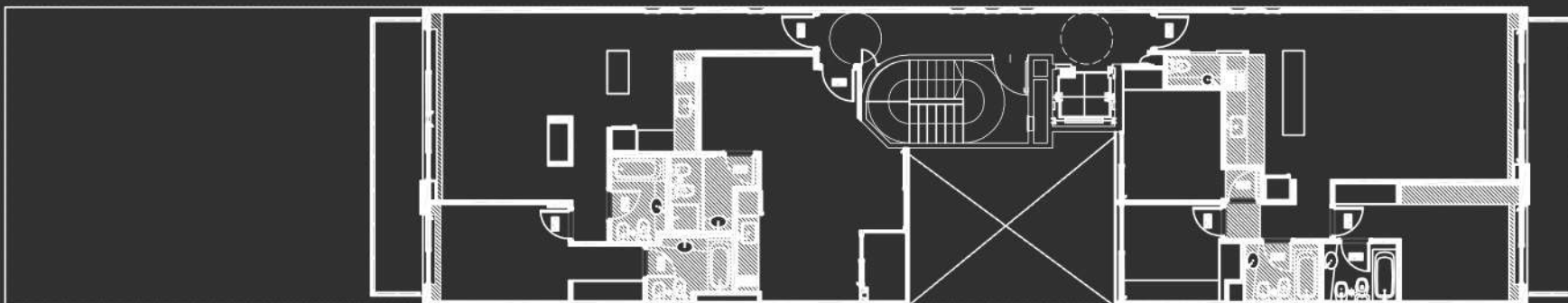
PLANTA BAJA



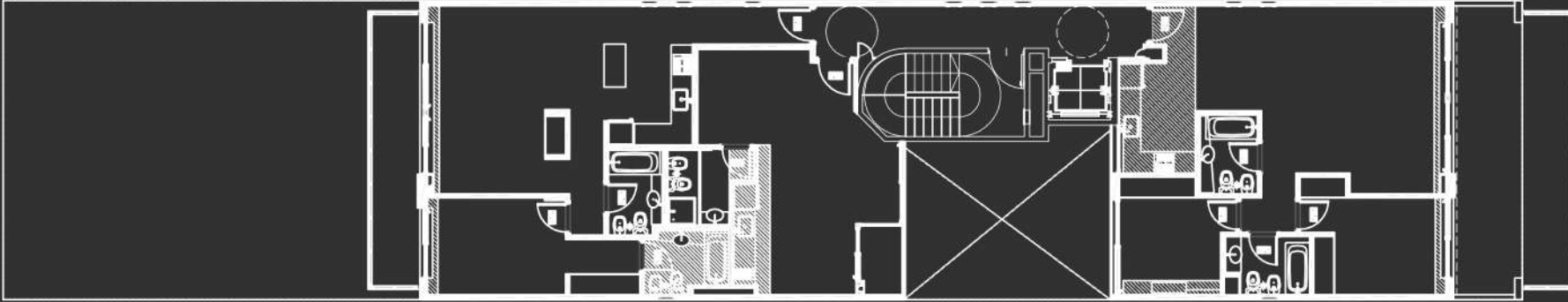
1° PISO



PLANTA TIPO- 2° A 4° PISO

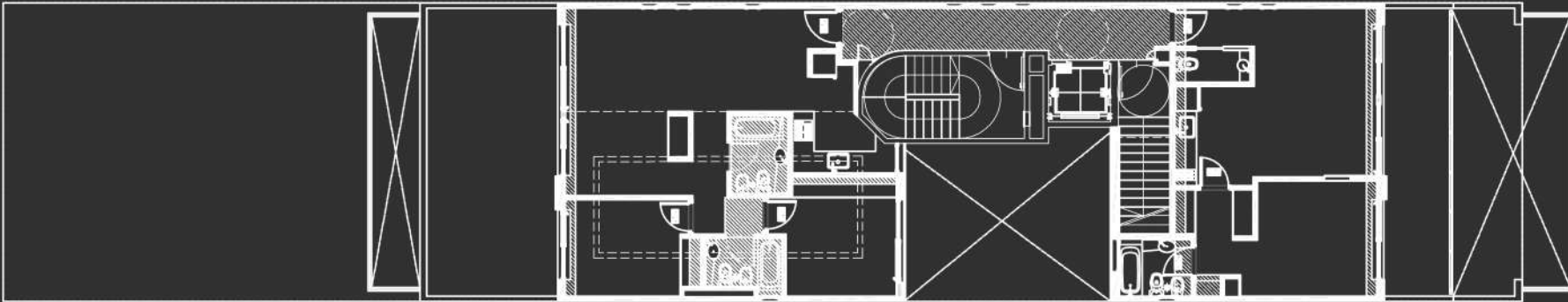


5° PISO



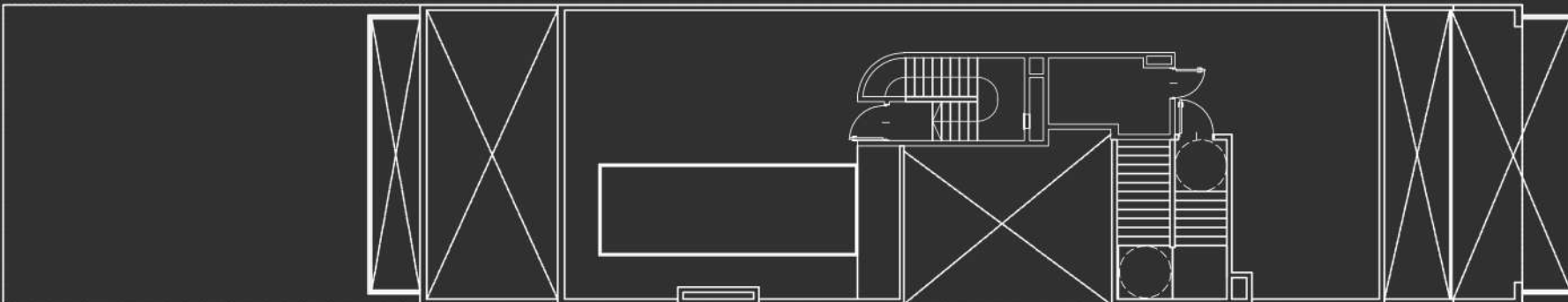
5° PISO

6° PISO



6° PISO

TERRAZA

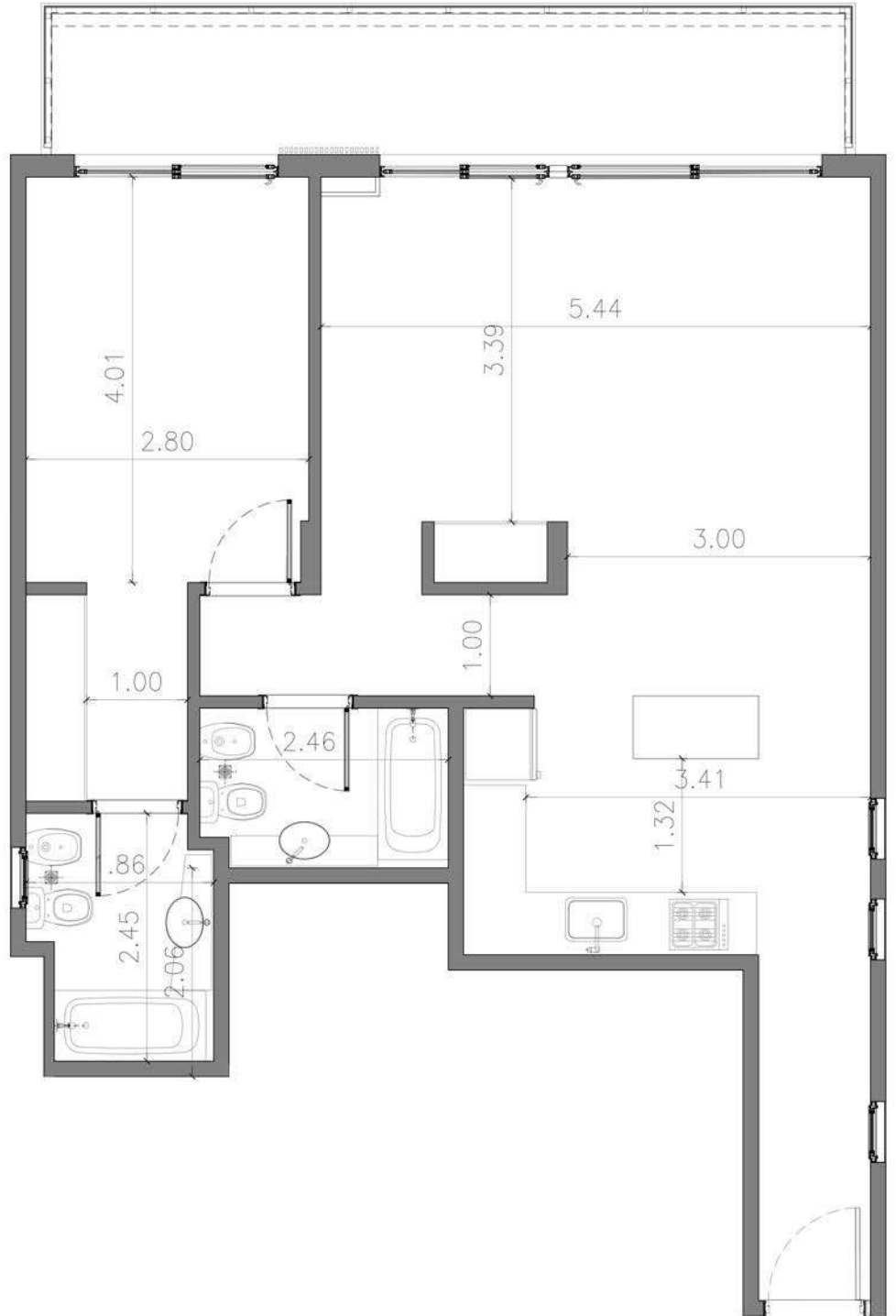


TERRAZA



2°-D

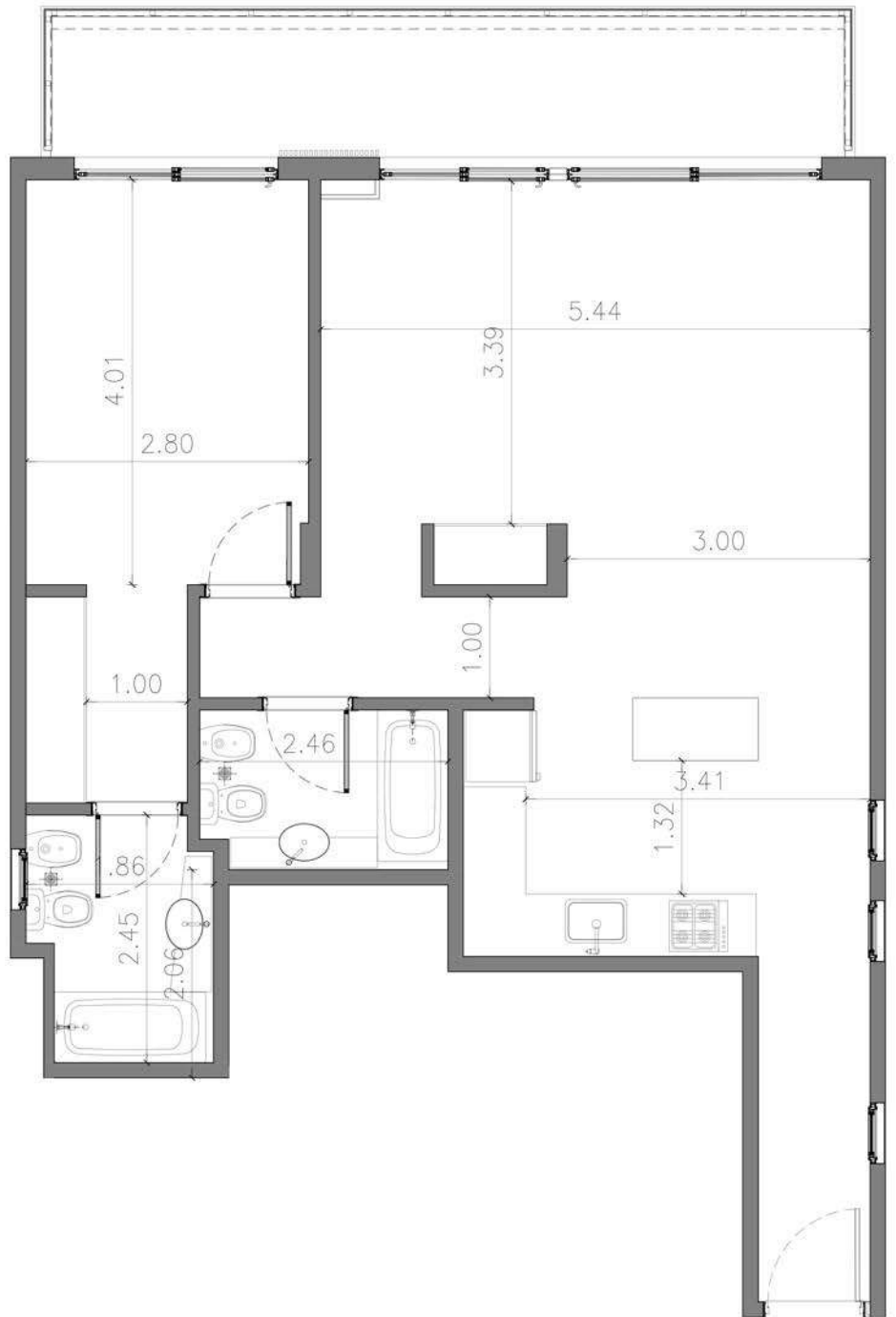
80,65
M2 TOTALES

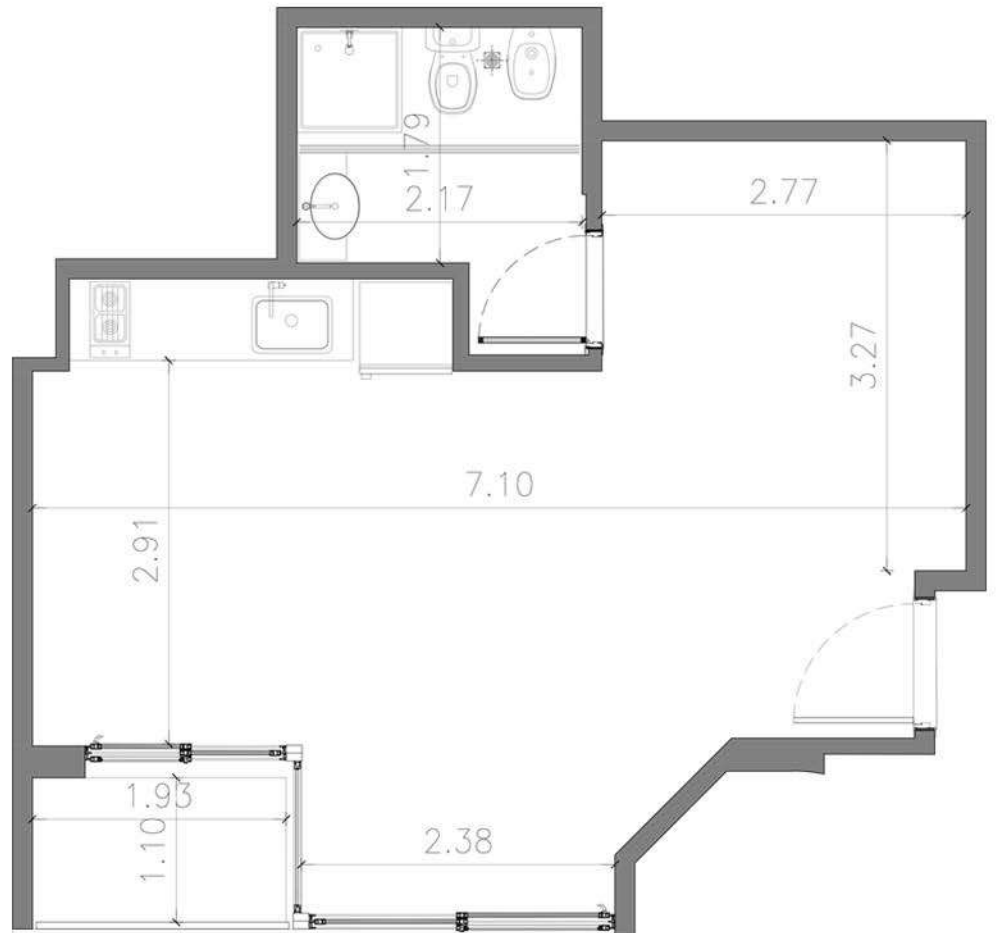




3°-D

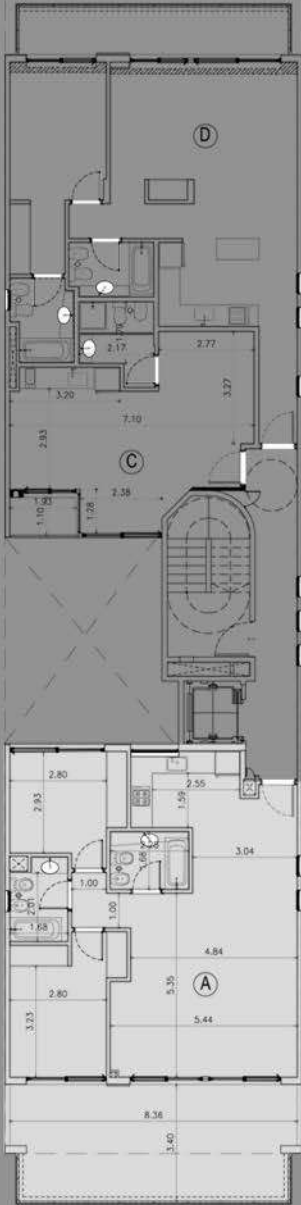
80,65
M2 TOTALES





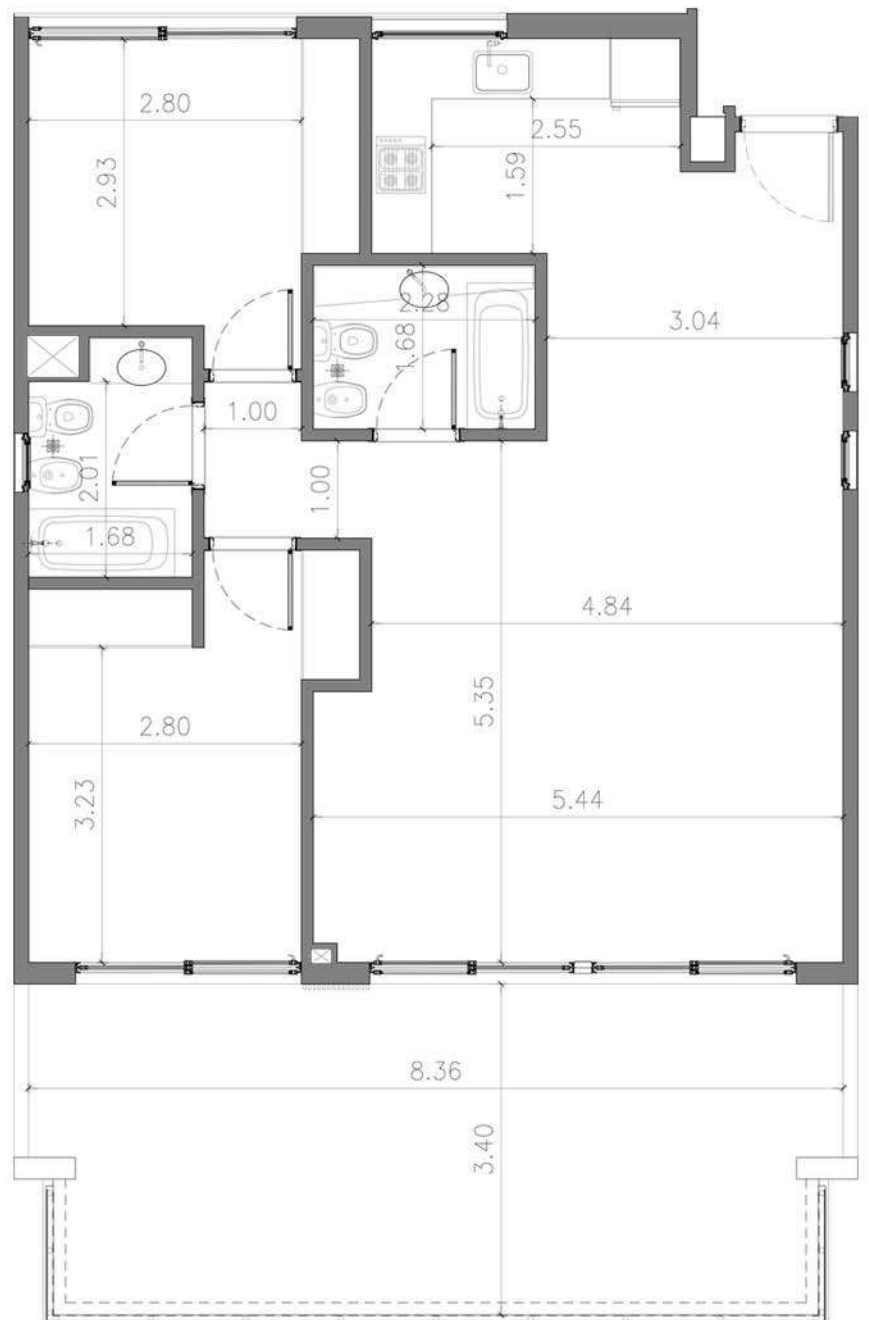
4°-C

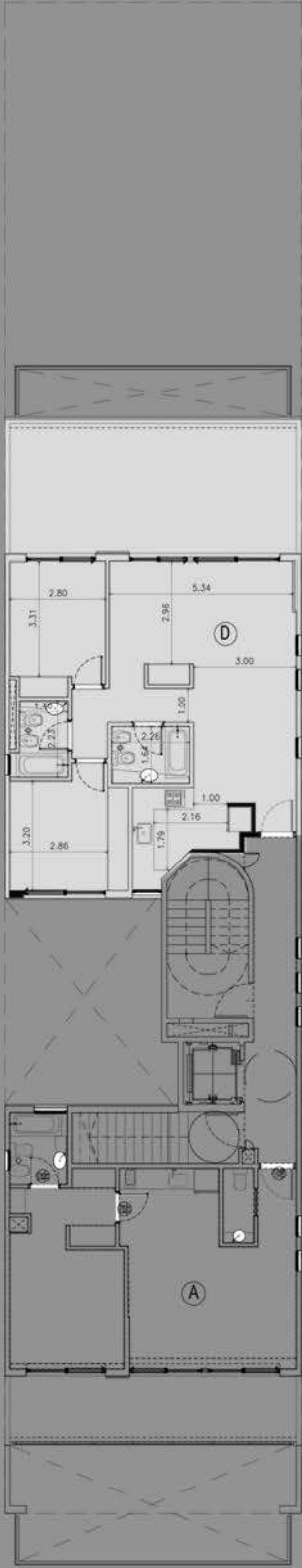
38,21
M2 TOTALES



5°-A

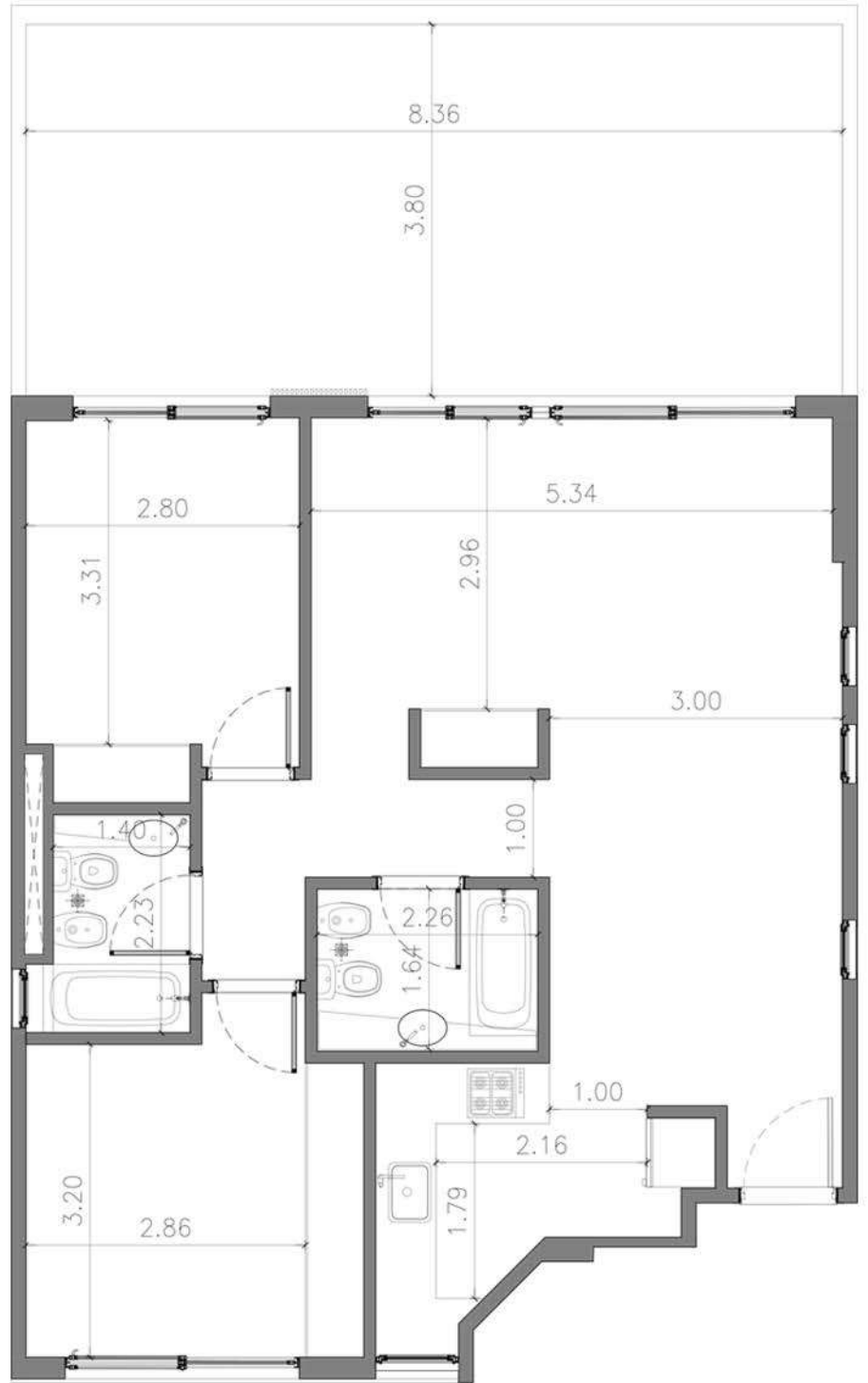
109,11
M2 TOTALES





6°-D

110,23
M2 TOTALES



VIZIONARE

WWW.VIZIONARE.COM.AR
VENTAS@VIZIONARE.COM.AR
@VIZIONAREEMPRESA